



PROCEDIMENTO PARA HABILITAR
A CONEXÃO USB COM O PC

TABLET 7" DUAL-CORE ACTION

NewLink

• DOWNLOAD DO SOFTWARE	03
• INSTALAÇÃO DO SOFTWARE	04
• HABILITANDO O RECURSO USB	08

Faça o download do arquivo necessário para realização do procedimento através do link:

http://www.newlink.com.br/downloads/PhoenixSuit_EN.zip

O arquivo estará no formato .ZIP. Você pode descompactá-lo de duas formas:

Através do Windows:

- clique com o botão direito do mouse no arquivo;
- selecione a opção "Extrair Tudo";
- siga as instruções.

Através do programa WinRar:

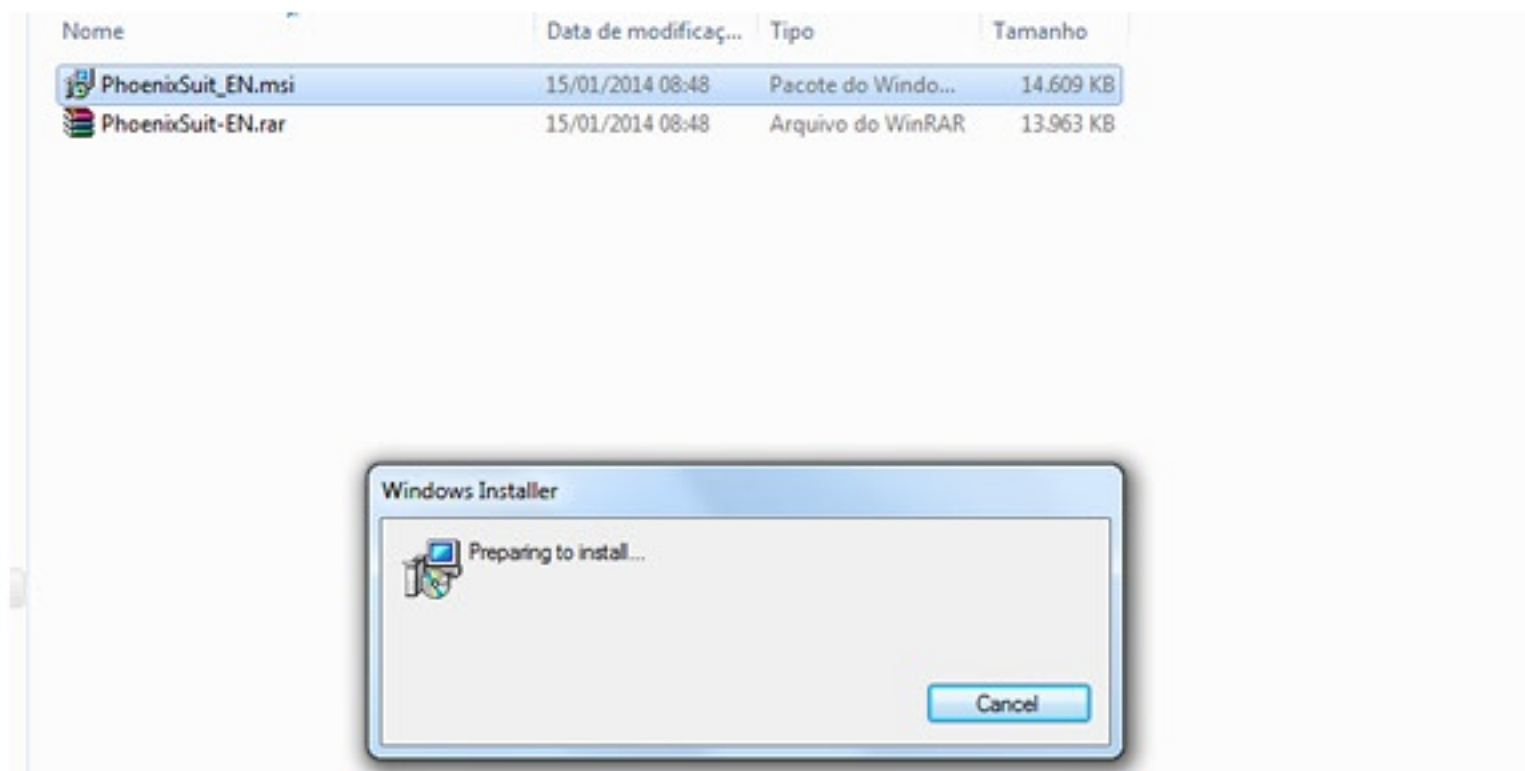
- clique com o botão direito do mouse no arquivo;
- selecione a opção "Extrair Aqui";
- aguarde a extração do arquivo.

INSTALAÇÃO DO SOFTWARE

Abra a pasta proveniente do ZIP;

Dê duplo clique no arquivo **PhoenixSuit_EN**;

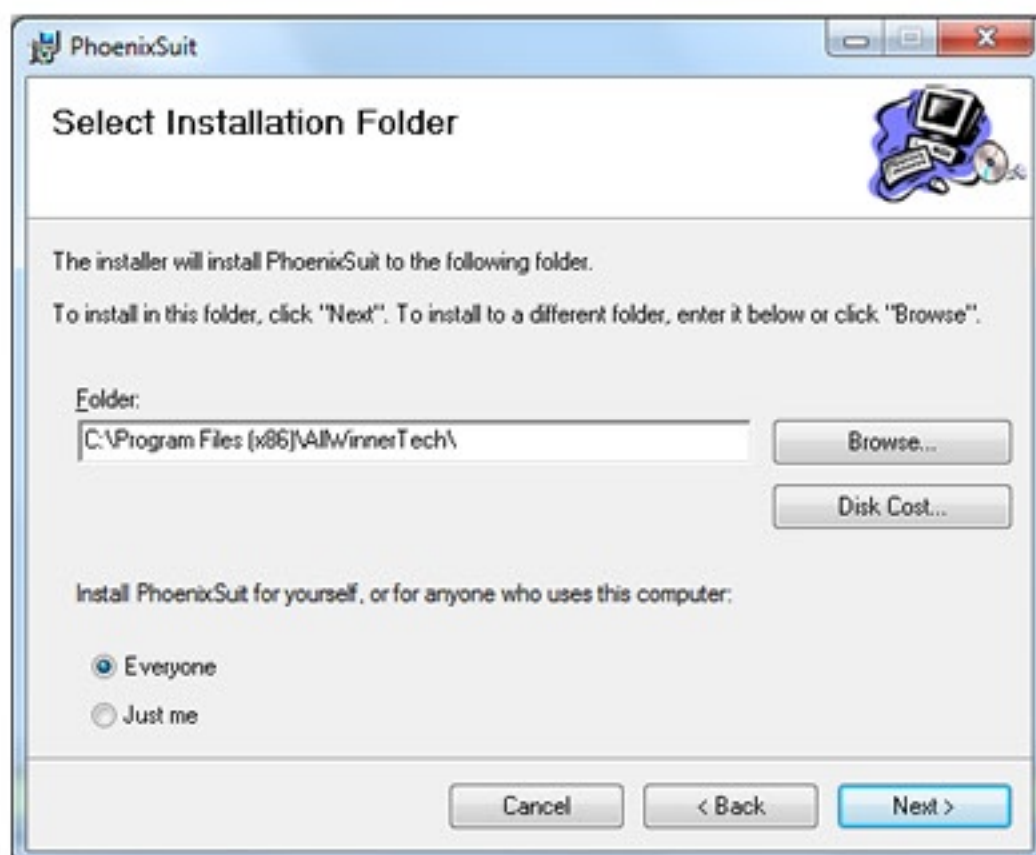
O processo de instalação será iniciado, conforme abaixo:



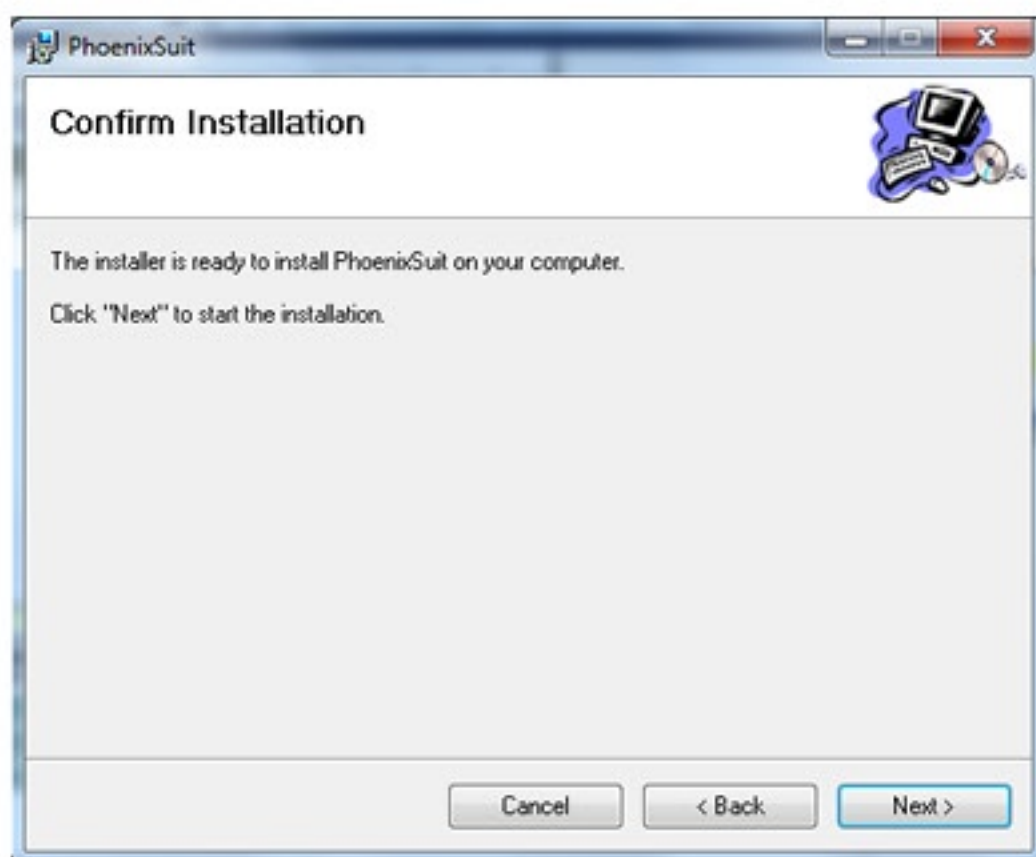
A janela abaixo será aberta, então, pressione **Next**;



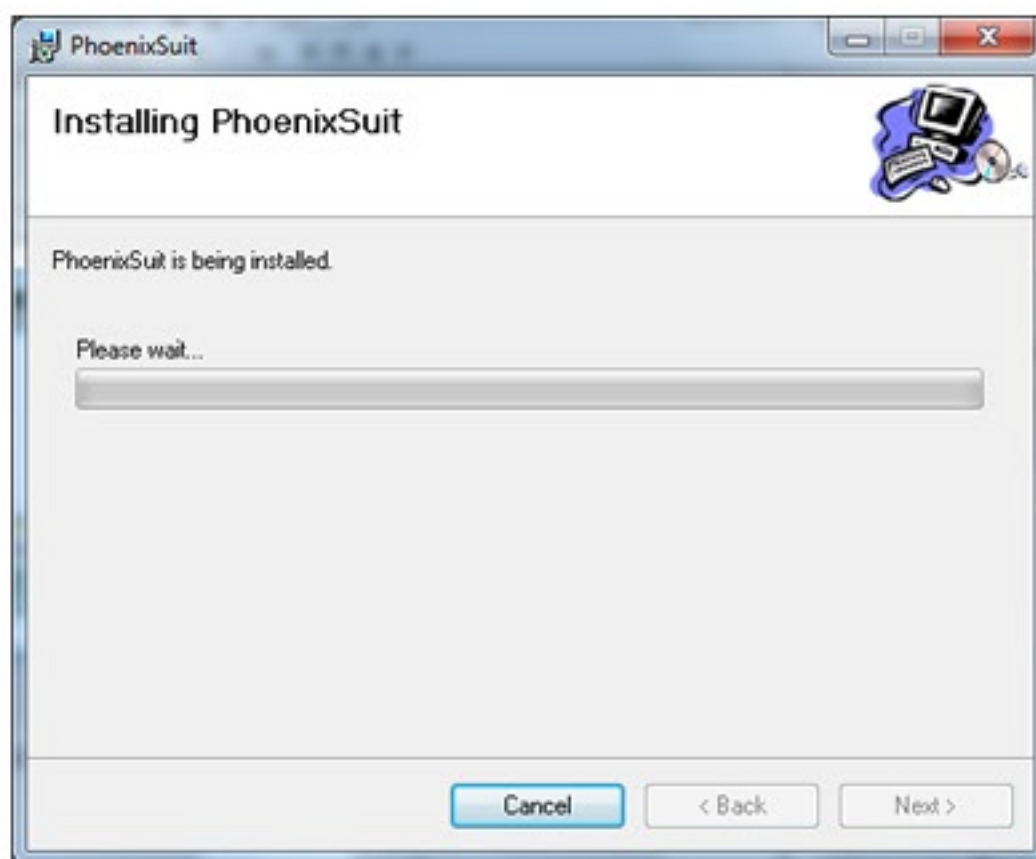
Na janela seguinte, selecione o local onde deseja que o programa seja instalado, por meio do botão **Browse**, e clique em **Next**;



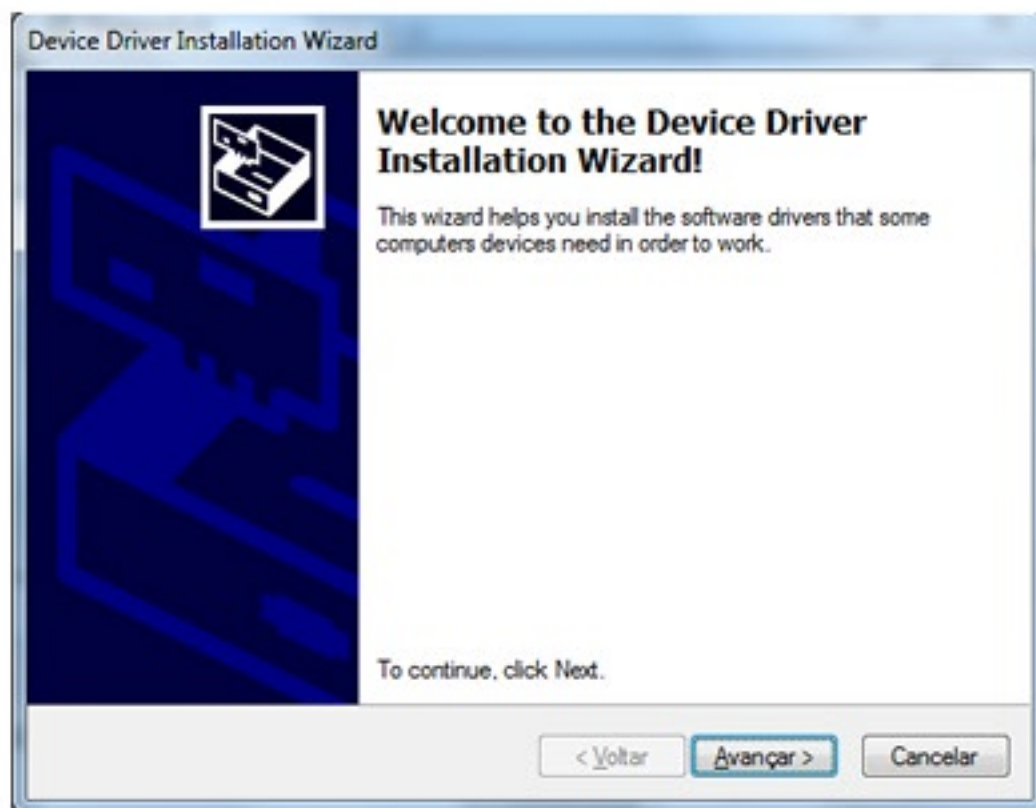
Uma tela de aviso aparecerá, pedindo para confirmar a instalação. Clique em **Next** para prosseguir.



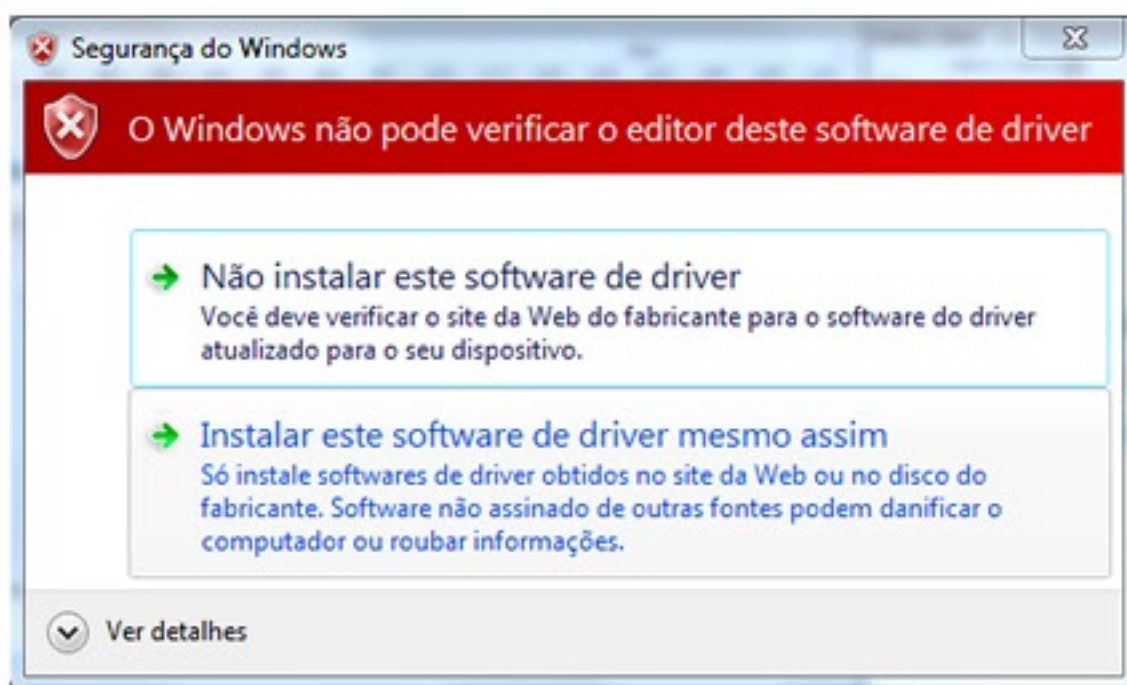
O processo de instalação será iniciado, conforme abaixo.



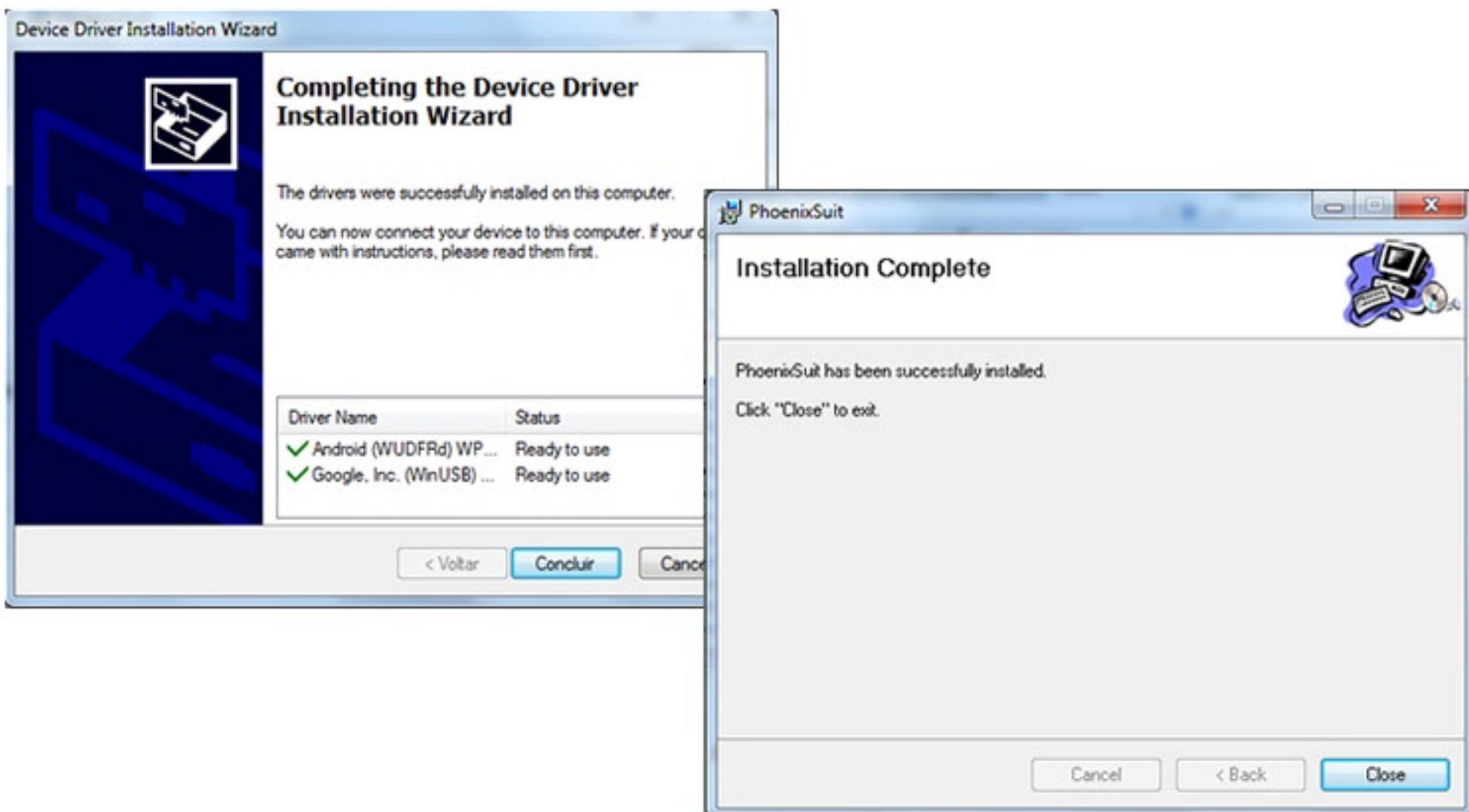
Após concluída a primeira etapa, a janela de auxílio à instalação será visualizada. Clique em **Avançar** para continuar o procedimento.



Uma janela de aviso do sistema operacional será aberta, solicitando autorização para instalar o programa desejado. Clique em **Instalar este software de driver mesmo assim** para continuar;

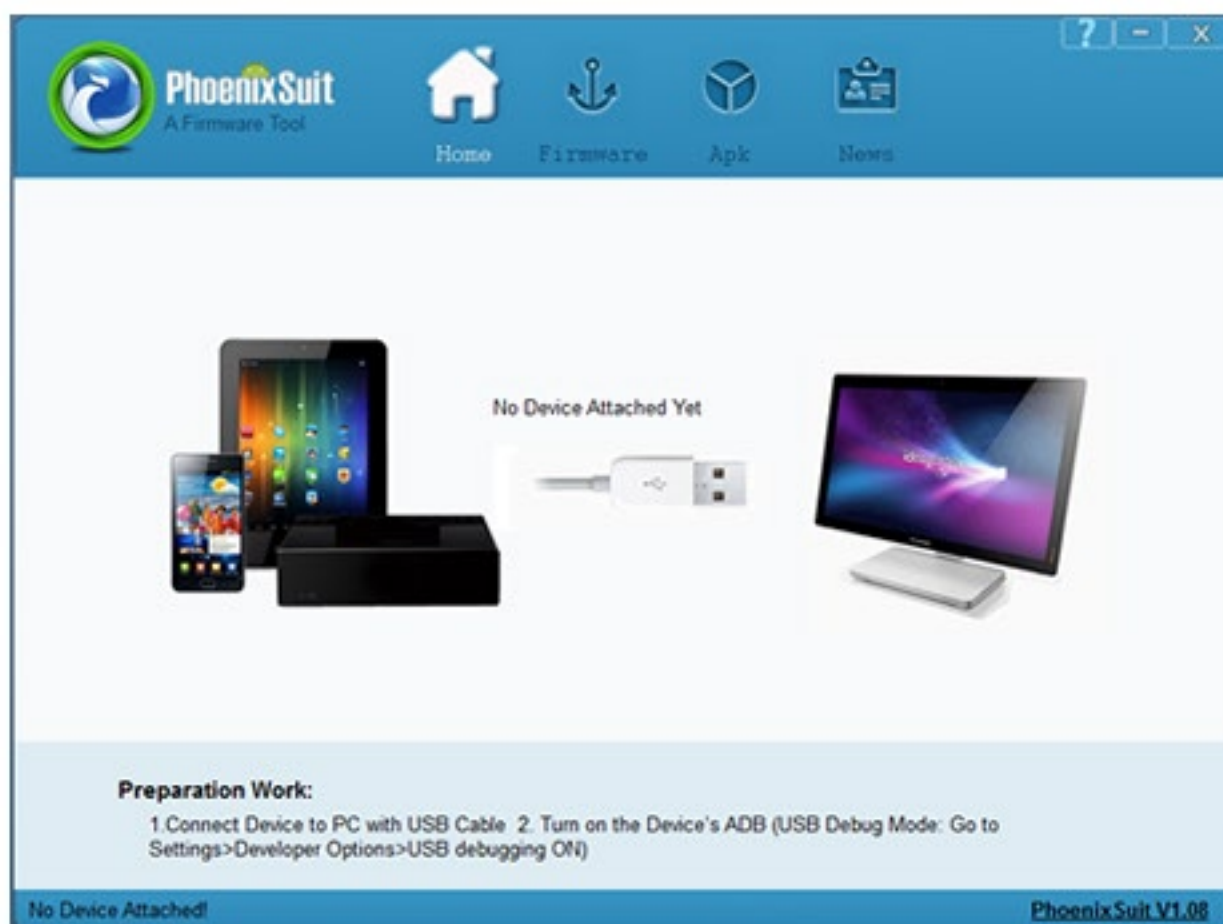


Na janela seguinte, clique em **Concluir** para finalizar o procedimento e **Close** para fechar a janela de instalação;



HABILITANDO O RECURSO USB

Abra o programa instalado e siga os passos abaixo:



- Ligue o tablet e conecte-o ao computador por meio do cabo USB;
- No tablet, acesse **Configurações -> Opções do Desenvolvedor -> Depuração USB**;



- Esta opção estará selecionada. Clique nela para desfazer a seleção e, novamente, para refazê-la;
- Uma mensagem aparecerá pedindo confirmação para **Permitir a depuração USB**;
- Clique **OK** para habilitar esta opção.

Concluído o procedimento, desconecte o tablet do computador. Conecte-o novamente e a mensagem abaixo aparecerá na tela do produto. Clique em **Ligar armazenamento USB** para ativar a conexão.

Pronto! Você já poderá acessar a memória interna do tablet pelo seu computador e realizar transferências de arquivos entres os dois dispositivos.





Entre em contato conosco
newlink.com.br | sac@newlink.com.br
0800-772-5015 (segunda à sexta das 8h às 17h)